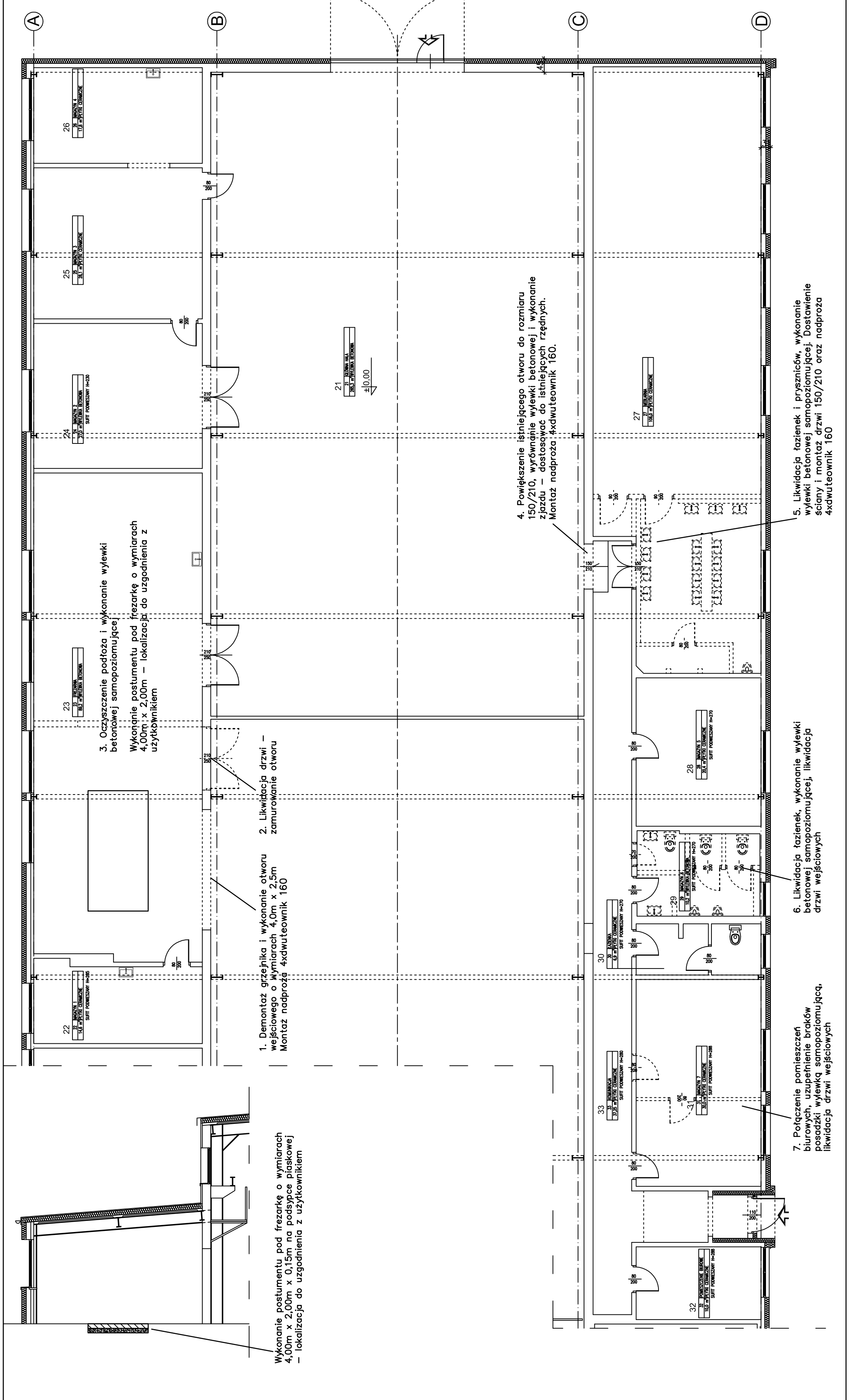


21	GLÓWNA HALA
265,3 m ²	WYLEWKA BETONOWA
22	MAGAZYN 1
14,6 m ²	PLYTKI CERAMICZNE
23	FREZARNIA
89,2 m ²	WYLEWKA BETONOWA
24	MAGAZYN 2
27,0 m ²	WYLEWKA BETONOWA
25	MAGAZYN 3
28,1 m ²	PLYTKI CERAMICZNE
26	MAGAZYN 4
17,8 m ²	PLYTKI CERAMICZNE
27	MEBLARNIA
106,0 m ²	PLYTKI CERAMICZNE
28	MAGAZYN 5
20,4 m ²	PLYTKI CERAMICZNE
29	MAGAZYN 6
10,2 m ²	WYLEWKA BETONOWA
30	ŁAZIENKA
6,9 m ²	PLYTKI CERAMICZNE
31	MAGAZYN 7
30,0 m ²	PLYTKI CERAMICZNE
32	POMIESZCZENIE BIUROWE
10,0 m ²	PLYTKI CERAMICZNE
33	KOMUNIKACJA
37,25 m ²	PLYTKI CERAMICZNE

INWESTOR	NARODOWY STARY TEATR IM. HELENY MODRZEJEWSKIEJ ul. Jagiellońska 5, 31-010 Kraków	nr rys.	03
TEMAT	Przebudowa części pomieszczeń Hali Pracowni Scenotechnicznej przy ul. Ujastek 7 w Krakowie	skala	1:100
TREŚĆ	Stan projektowany – branża konstrukcyjno-budowlana	data	lipiec 2017
OPRACOWAŁ	Andrzej Gołda PR Upr 132/93	podpis	



3. Oczyszczenie podłoża i wykonanie wylewki betonowej samopoziomującej.
Wykonanie postumentu pod frezarkę o wymiarach 4,00m x 2,00m – lokalizacja do uzgodnienia z użytkownikiem

1. Demontaż grzejnika i wykonanie otworu wejściowego o wymiarach 4,0m x 2,5m. Montaż nadproża 4xdwuteownik 160

Wykonanie postumentu pod frezarkę o wymiarach 4,00m x 2,00m x 0,15m na podspycie płaskowej – lokalizacja do uzgodnienia z użytkownikiem

4. Powiększenie istniejącego otworu do rozmiaru 150/210, wyrównanie wylewki betonowej i wykonanie zjazdu – dostosować do istniejących rzędnych. Montaż nadproża 4xdwuteownik 160.

6. Likwidacja łazienek, wykonanie wylewki betonowej samopoziomującej, likwidacja drzwi wejściowych

7. Połączenie pomieszczeń biurowych, uzupełnienie braków posadzki wylewką samopoziomującą, likwidacja drzwi wejściowych

5. Likwidacja łazienek i pryszniców, wykonanie wylewki betonowej samopoziomującej. Dostawienie ściany i montaż drzwi 150/210 oraz nadproża 4xdwuteownik 160