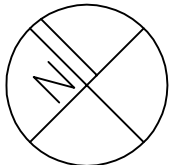
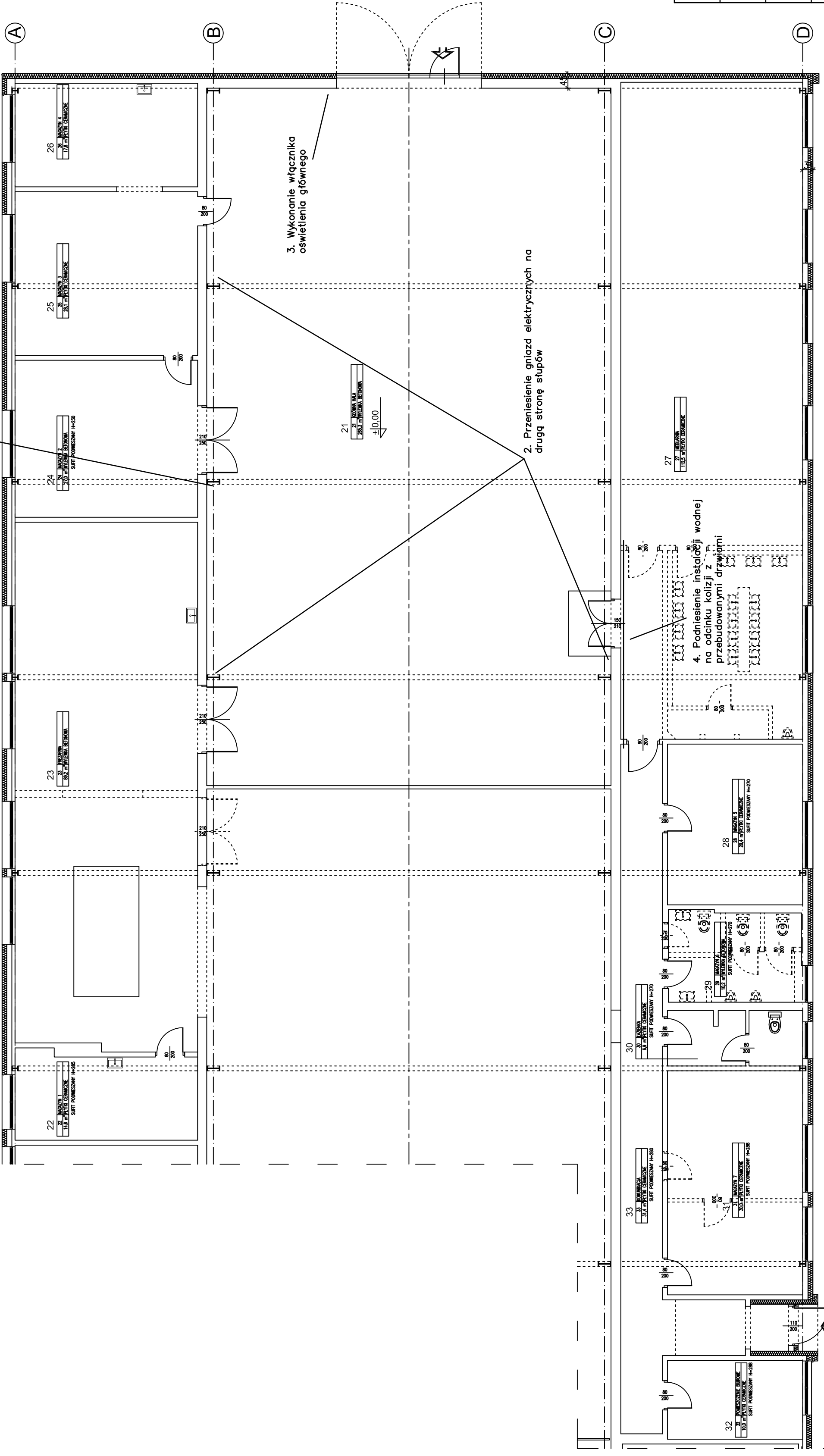


1. Likwidacja sublicznika energii elektrycznej, przeniesienie gniazd elektrycznych na drugą stronę słupa



21	CZYMNA HALA	265,3 m ²	WYLEWKA BETONOWA
22	MAGAZYN 1	14,6 m ²	PELTNY CERAMICZNE
23	PRZEJAZD	89,2 m ²	WYLEWKA BETONOWA
24	MAGAZYN 2	27,0 m ²	WYLEWKA BETONOWA
25	MAGAZYN 3	28,1 m ²	PELTNY CERAMICZNE
26	MAGAZYN 4	17,8 m ²	PELTNY CERAMICZNE
27	WIEZIARNA	112,5 m ²	PELTNY CERAMICZNE
28	MAGAZYN 5	20,4 m ²	PELTNY CERAMICZNE
29	MAGAZYN 6	10,2 m ²	WYLEWKA BETONOWA
30	ŁAZIENKA	6,9 m ²	PELTNY CERAMICZNE
31	MAGAZYN 7	30,0 m ²	PELTNY CERAMICZNE
32	POMIESZCZENIE BIUROWE	10,0 m ²	PELTNY CERAMICZNE
33	KOMUNIKACJA	31,4 m ²	PELTNY CERAMICZNE

3. Wykonanie włącznika oświetlenia głównego

2. Przeniesienie gniazd elektrycznych na drugą stronę słupów

4. Podniesienie instalacji wodnej na odcinku kolidującym z przebudowanymi drzwiami

INWESTOR	NARODOWY STARY TEATR IM. HELENY MODRZEJEWSKIEJ ul. Jagiellońska 5, 31-010 Kraków	nr rys.	04
TEMAT	Przebudowa części pomieszczeń Hali Pracowni Scenotechnicznej przy ul. Ujastek 7 w Krakowie	skala	1:100
TREŚĆ	Stan projektowany – branża instalacyjna	data	lipiec 2017
OPRACOWAŁ	Andrzej Gołda		

podpis

PR Upr 132/93