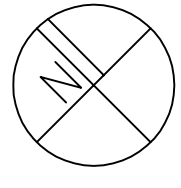
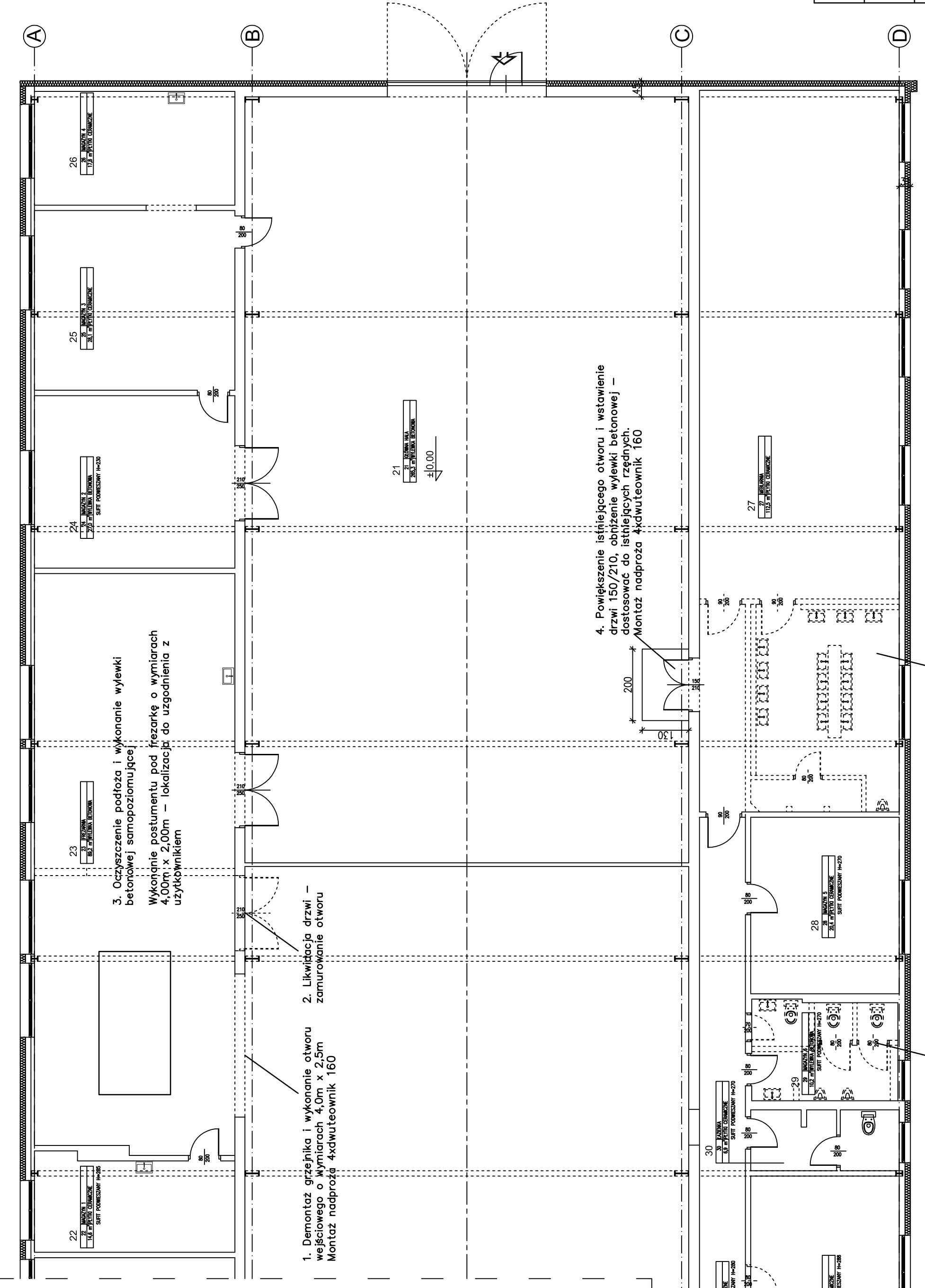


Wykonanie postumentu pod frezarkę o wymiarach 4,00m x 2,00m x 0,15m na podsypce piaskowej – lokalizacja do uzgodnienia z użytkownikiem



21	GŁÓWNA HALA	285,3 m ²	WYLEWKA BETONOWA
22	MAGAZYN 1	14,6 m ²	PLYTA CERAMICZNE
23	FREZARNA	89,2 m ²	WYLEWKA BETONOWA
24	MAGAZYN 2	27,0 m ²	WYLEWKA BETONOWA
25	MAGAZYN 3	28,1 m ²	PLYTA CERAMICZNE
26	MAGAZYN 4	17,8 m ²	PLYTA CERAMICZNE
27	MEBLARNA	112,5 m ²	PLYTA CERAMICZNE
28	MAGAZYN 5	20,4 m ²	PLYTA CERAMICZNE
29	MAGAZYN 6	10,2 m ²	WYLEWKA BETONOWA
30	ŁAZIENKA	6,9 m ²	PLYTA CERAMICZNE
31	MAGAZYN 7	30,0 m ²	PLYTA CERAMICZNE
32	POMIESZCZENIE BIUROWE	10,0 m ²	PLYTA CERAMICZNE
33	KOMUNIKACJA	31,4 m ²	PLYTA CERAMICZNE

INWESTOR	NARODOWY STARY TEATR IM. HELENY MODRZEJEWSKIEJ ul. Jagiellońska 5, 31-010 Kraków	nr rys.	03
TEMAT	Przebudowa części pomieszczeń Hali Pracowni Scenotechnicznej przy ul. Ujastek 7 w Krakowie	skala	1:100
TREŚĆ	Stan projektowany – branża konstrukcyjno-budowlana	data	lipiec 2017
OPRACOWAŁ	Andrzej Gołda PR Upr 132/93	podpis	